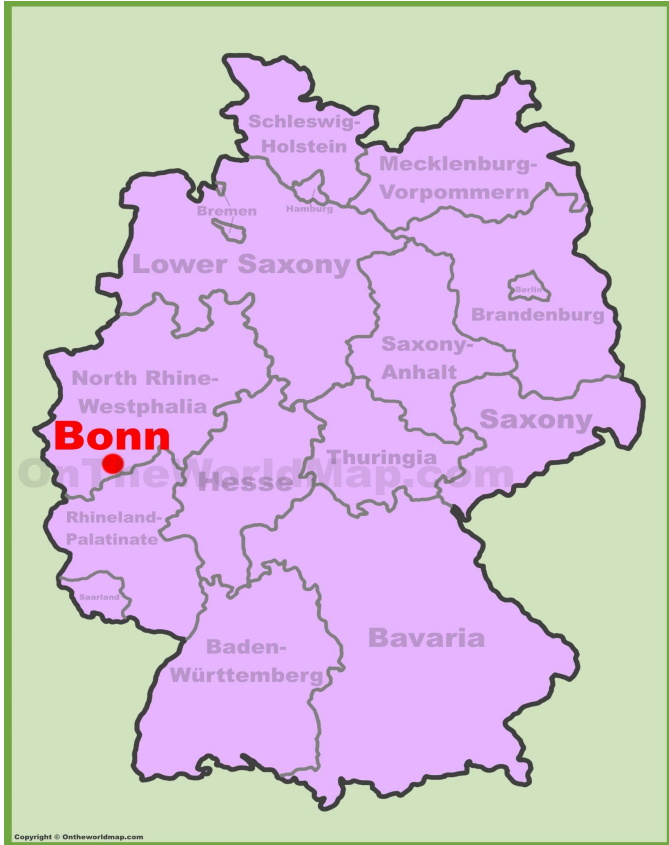


MEINE ERFAHRUNG IN DEUTSCHLAND

Ein Semester

BONN





- BUNDESLAND=Nordrhein-Westfalen
- In der Nähe von Köln und Düsseldorf
- Sie liegt am Rhein
- Sie war die Hauptstadt von Deutschland von 1949 bis 1990
- Seit 1994 ist sie “Bundesstadt”





Petersberg



Bonner Münster



Rhein



SÜDSTADT



LIEBFRAUENSCHULE

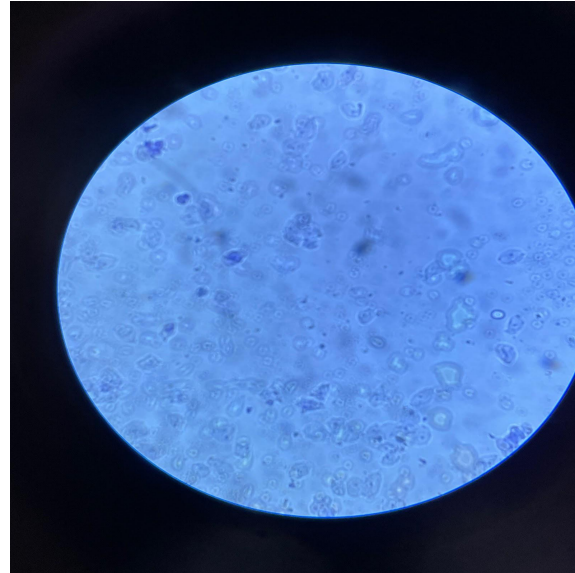
Nur Mädchen Gymnasium





MEINE DEUTSCHE SCHULE

- 10. Klasse
- Meine Fächer
- Zu jeder Stunde oder alle zwei Stunden musste ich die Klasse wechseln
- Klausur(Endnote=50% Beteiligung)
- Praxis
- Katholische Schule
- Die Stunden dauern 45 Minuten und gib sind zwei Pause+Mittagspause
- Nachmittags



In Biologie haben wir unsere Spucke unter dem Mikroskop gesehen

**Wenn du die Möglichkeit hast, diese Erfahrung
zu machen, dann mach sie!**